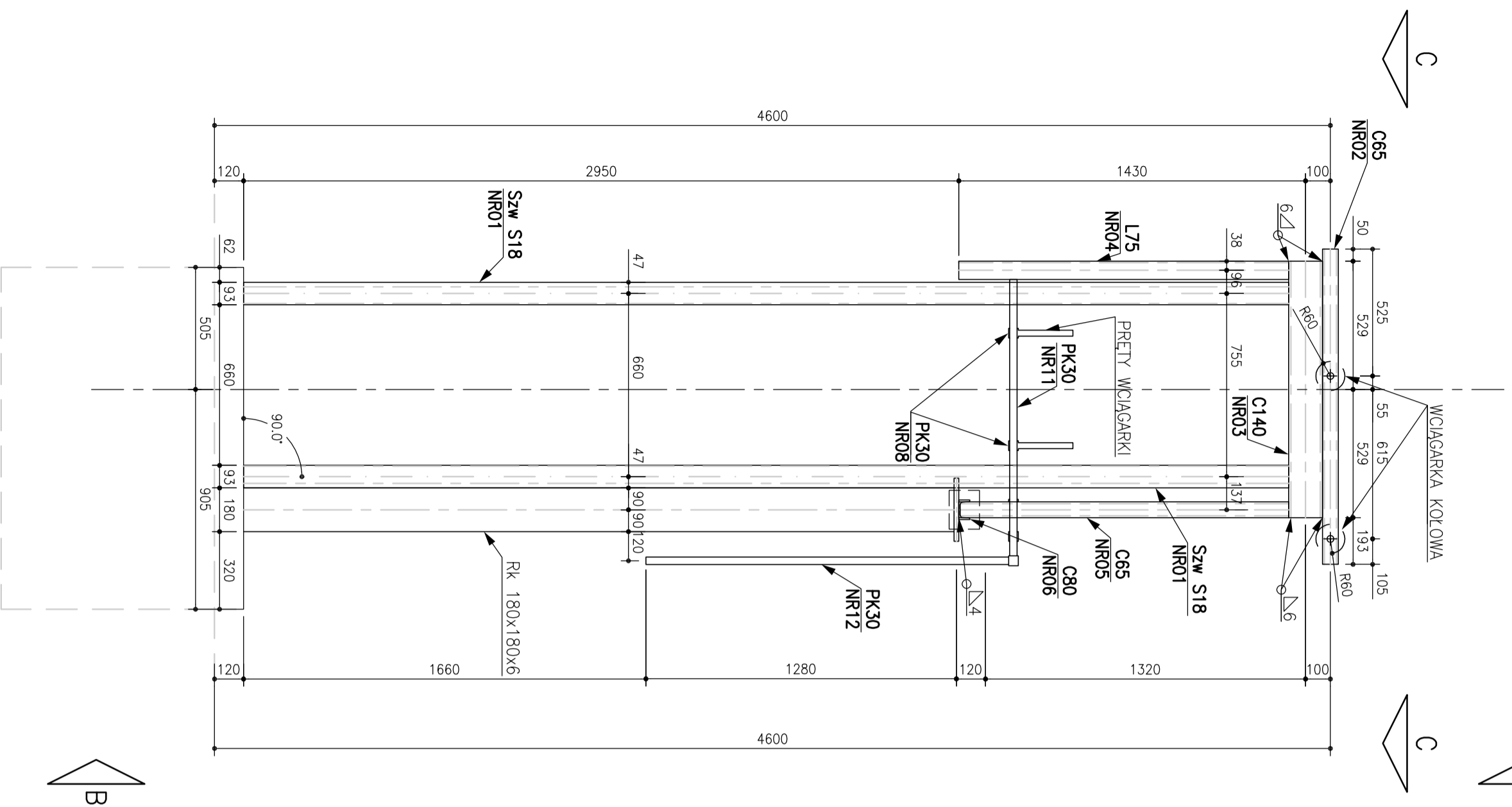
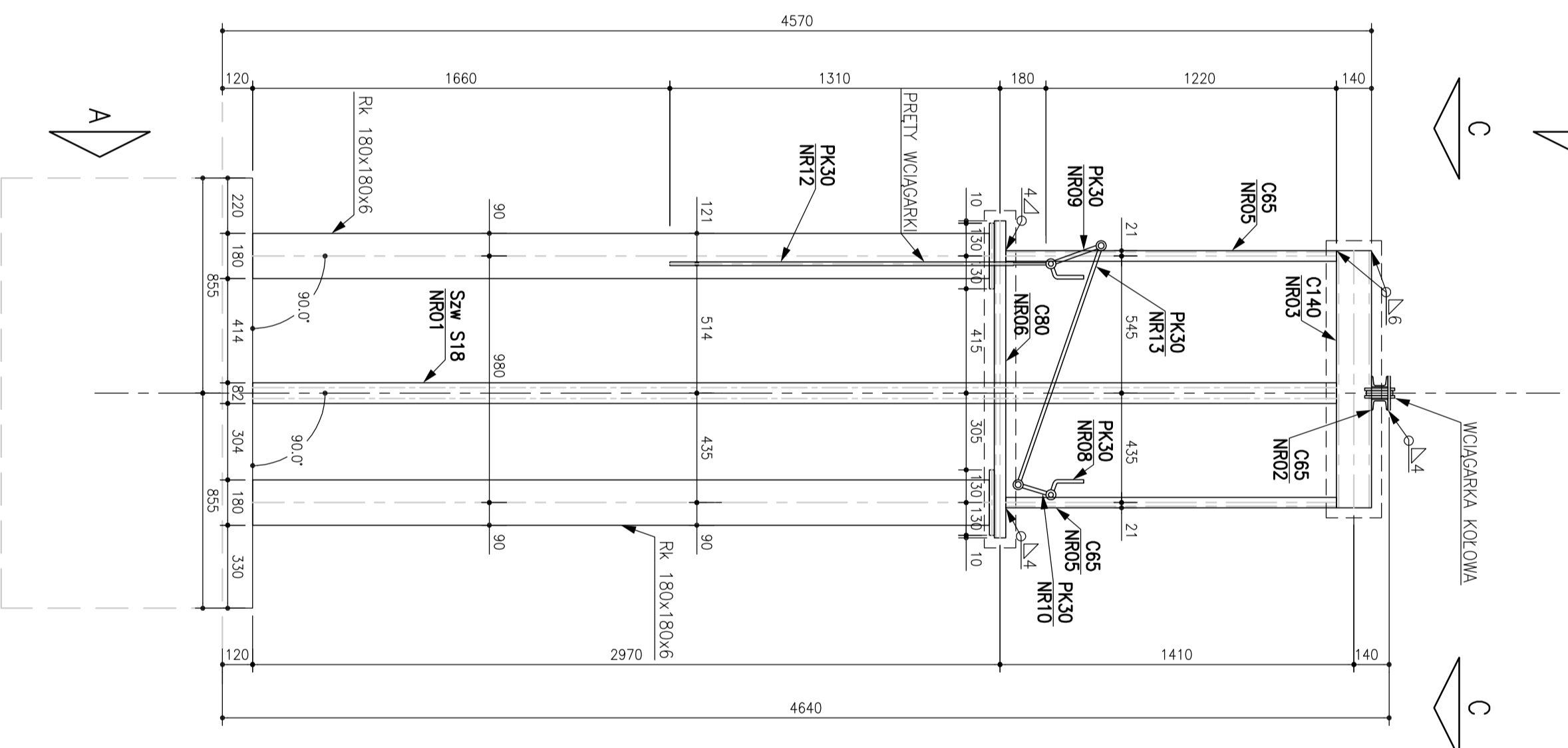


# KONSTRUKCJA PODPOROWA WCIĄGARKI

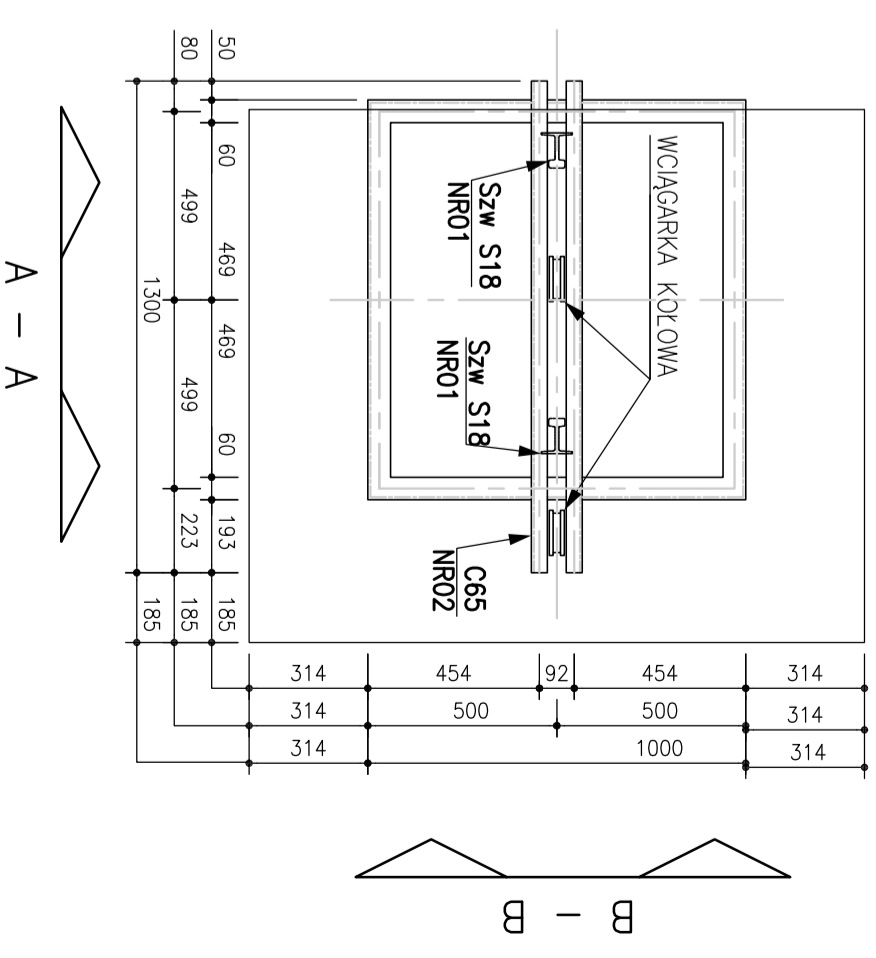
WIDOK A-A



WIDOK B-B



PRZEKRÓJ C-C



## ELEMENTY KONSTRUKCJI OBJĘTE WYMIANĄ



INWESTOR:  
**MUZEUUM PRZYRODY I TECHNIKI "EKOMUZEUM"**  
 im. Jana Pazdura w Starachowicach  
 ul. Wielkopolska 1, 27-200 Starachowice  
 Tel./Fax: 41 275 40 83, e-mail: mp@ekomuzeum.pl, www.ekomuzeum.pl

INWENIERYDZIAŁ:  
**botec**  
 Norbert Wysocki  
 ul. Mielkowska 8/9, 27-200 Starachowice  
 tel.: 41 242 96 79; 668 046 205 e-mail: nwe@wp.pl, bwe@btdec.pl

**MUZEUUM PRZYRODY I TECHNIKI "EKOMUZEUM"**  
 im. Jana Pazdura w Starachowicach  
 UL. WIELKOPOLSKA 1, 27-200 STARACHOWICE  
 PROJEKT NAPRAWY I REMONTU  
 KONSTRUKCJE WSPORCZĘ RUROCIĄGI R5  
 KONSTRUKCJA PODPOROWA WCIĄGARKI – ELEMENTY DO WYMIANY.

KRS: MAP LP: NOW  
 SKALA: 1:20 DATA: 2016.02.18

N° 50945/24

NO.	DATA	NAMISKO	ZMIANY

Funkcja	Nazwisko	Nr uprawnień	Podpis
Opracował	mgr inż. Norbert Wysocki	SWK/0066/P00K/08	
	inż. Mateusz Prokop		
Sprawdzący	mgr inż. Marcin Łęgowski	MAZ/0008/P00K/06	